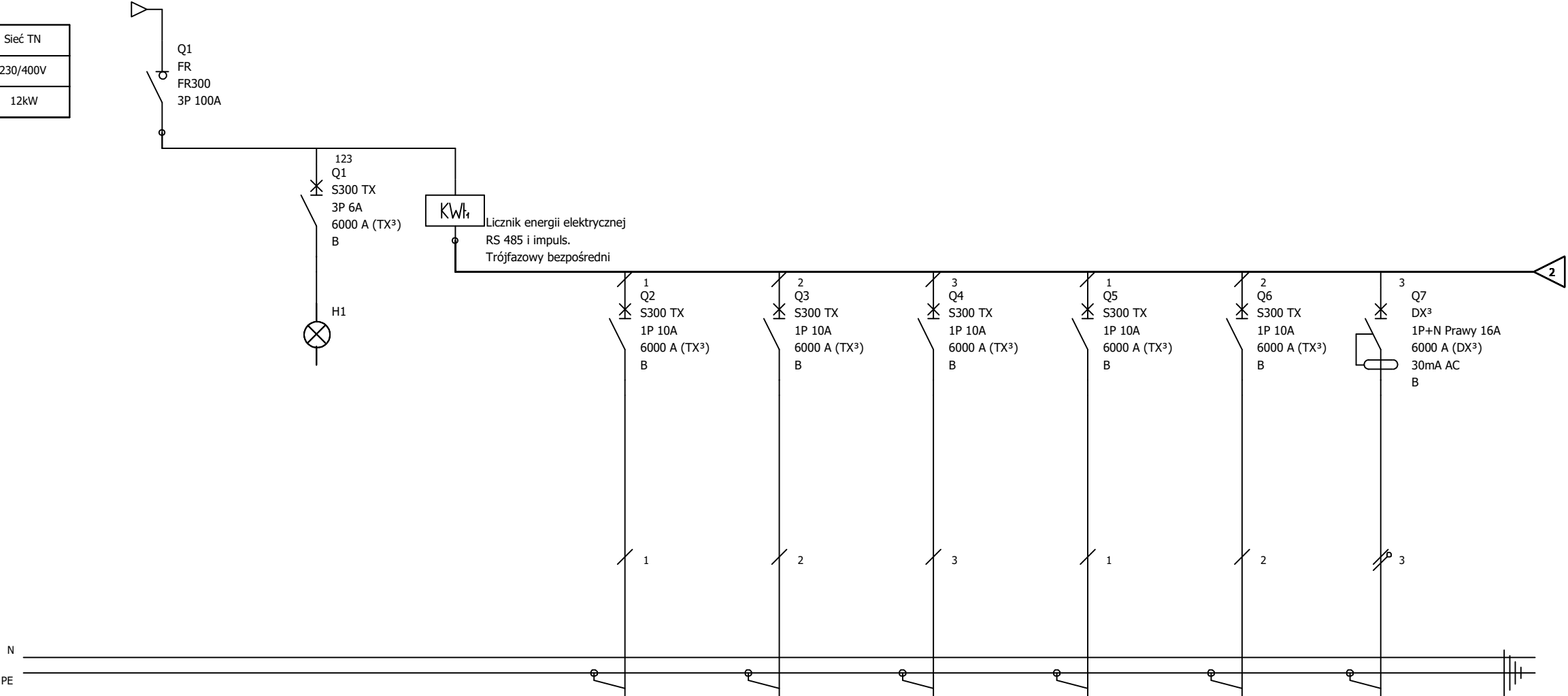


R2/U

Układ sieci	Sieć TN
Napięcie znamionowe	230/400V
Moc zainstalowana	12kW



Nr obwodu	1	2	3	4	5	6	7	8	9
Opis	Zasilanie	Kontrola napięcia	Licznik energii	Oświetlenia pom. 11U, 110U	Oświetlenia pom. 16U 17U, 18U	Oświetlenia pom. 12U, 13U	Oświetlenia pom. 14U, 15U	Oświetlenia awaryjne i ewakuacyjne	Gniazda 230V pom. 11U, 110U
Typ kabla	N2XH-J-5x10	-	-	N2XH-J-3x1,5	N2XH-J-3x1,5	N2XH-J-3x1,5	N2XH-J-3x1,5	N2XH-J-3x1,5	N2XH-J-3x2,5
Moc [kW]	12	-	-	0,2	0,1	0,3	0,3	0,1	0,2

PROJEKT BUDOWLANY

Jednostka projektowa:	Biuro Usług Projektowych i Inwestycyjnych "DOMINEX" Oktawian Woźniak ul. Lewakowskiego 25/309, 38-400 Krosno tel. 13 436 99 12				
Nazwa obiektu budowlanego:	<i>"Przebudowa wraz ze zmianą sposobu użytkowania istniejącego zabytkowego budynku Pałacu Kaczkowskich na budynek użyteczności publicznej - muzeum i bibliotekę multimedialną (mediatekę) oraz rozbudowa o pomieszczenia przeznaczone na Muzeum Rzemiosła w Krośnie - „Przestrzeń Nauki, Kultury i Sztuki w Krośnie”, a także o pomieszczenia przeznaczone na przestrzeń dla rozwoju aktywności społecznej mieszkańców, na działce nr ewid. 2421/12, położonej w Krośnie przy ul. Grodzkiej 41, obręb Śródmieście."</i>				
Inwestor:	Muzeum Rzemiosła w Krośnie, ul. Piłsudskiego 19, 38-400 Krosno; Gmina Miasto Krosno, ul. Lwowska 28a, 38-400 Krosno			Rok 2024	
Adres obiektu budowlanego:	38-400 Krosno, ul. Grodzka 41, dz. 2421/12 OBREB EWIDENCYJNY : ŚRÓDMIEŚCIE JEDNOSTKA EWIDENCYJNA : KROSNO			SKALA	
Temat rysunku:	Rozdzielnia R2/U. Schemat ideowy.				
Element PB	branża elektryczna		Podpis:	Data	NR RYS.
Projektant :	mgr inż. Krzysztof Nowak <small>specjalność inst. elektryczne (upr. Nr PDK/0136/PWOE/04)</small>			21.10.2024	U/E-10 ark. 1/2
Sprawdzający :	mgr inż. Tomasz Guzik <small>specjalność instalacje elektryczne (upr. Nr PDK/0201/PWOE/21)</small>			21.10.2024	